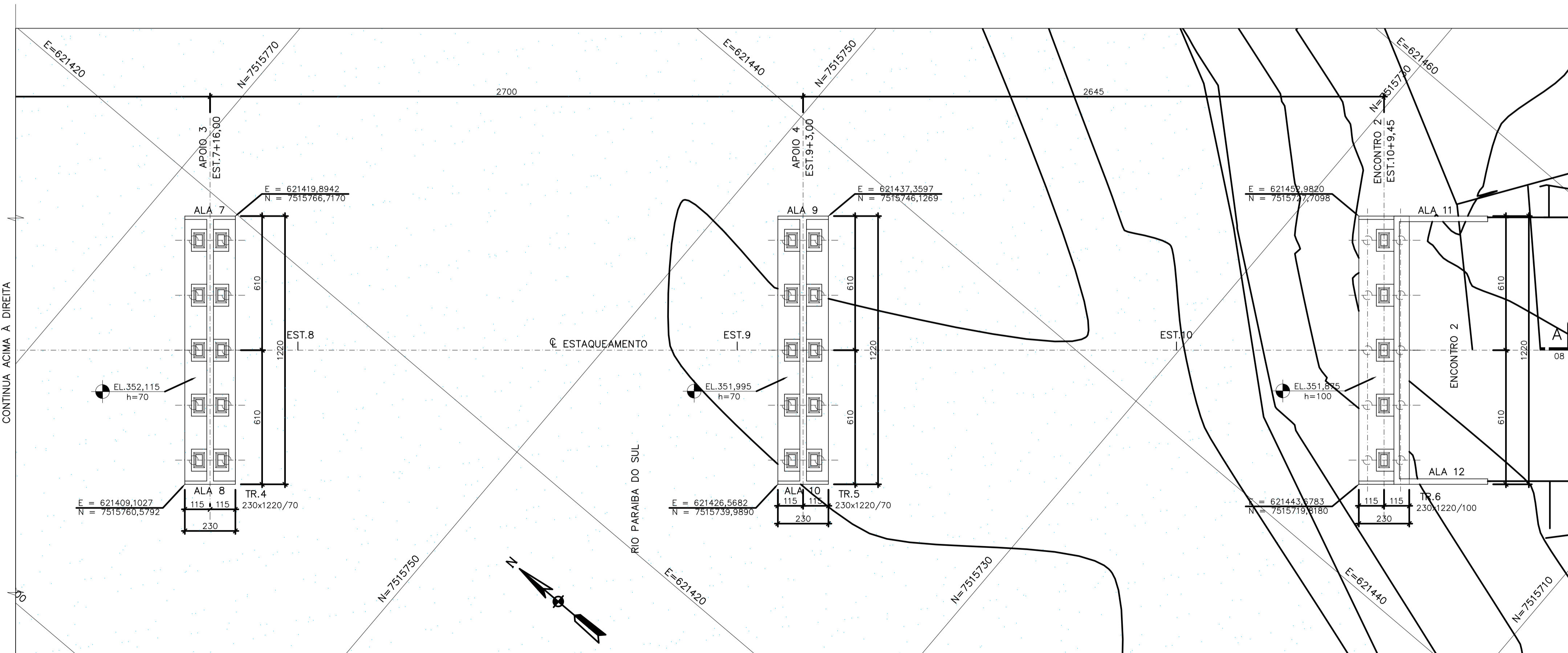


MESOESTRUTURA - PLANTA - 1ª PARTE

ESC 1:125



MESOESTRUTURA - PLANTA - 2ª PARTE

ESC 1:125

NOTAS

- 1) DIMENSÕES EM CENTÍMETRO E ELEVAÇÕES EM METRO, EXCETO ONDE INDICADO.
- 2) NA EXECUÇÃO DOS SERVIÇOS AQUI DETALHADOS DEVERÃO SER CUMPRIDAS TODAS AS PRESCRIÇÕES DAS NORMAS BRASILEIRAS APLICÁVEIS.
- 3) A EXECUÇÃO DEVERÁ OBRIGATORIAMENTE SER SUPERVISIONADA POR ENG. CIVIL ESPECIALIZADO CAPAZ DE IDENTIFICAR EVENTUAIS ADAPTAÇÕES E/OU MODIFICAÇÕES EXIGIDAS PELAS CONDIÇÕES LOCAIS.
- 4) CLASSE DE AGRESSIVIDADE AMBIENTAL II (TABELA 6.1 DA NBR6118:2014).
- 5) CONCRETO ESTRUTURAL: SUPERESTRUTURA  $f_{ck} \geq 40\text{MPa}$ , FATOR A/C  $\leq 0,45$ , MÓDULO DE ELASTICIDADE INICIAL MÍNIMO  $E_{ci} \geq 35,4\text{ GPa}$ ; MESO E INFRAESTRUTURA  $f_{ck} \geq 35\text{MPa}$ , FATOR A/C  $\leq 0,50$ , MÓDULO DE ELASTICIDADE INICIAL MÍNIMO  $E_{ci} \geq 33,1\text{ GPa}$ , CONSUMO MÍNIMO DE CIMENTO POR VOLUME DE CONCRETO =  $320\text{kg/m}^3$ .
- 6) CONCRETO DE REGULARIZAÇÃO  $f_{ck} \geq 10\text{MPa}$ .
- 7) O MÓDULO DE ELASTICIDADE TEÓRICO FOI CALCULADO CONFORME ITEM 8.2.8 DA NBR6118:2014. ADOTOU-SE QUE SERÁ UTILIZADO AGREGADOS PROVENIENTES DE JAZIDAS CALCÁRIAS.
- 8) ESTRUTURA DIMENSIONADA PARA TB-450 DA NBR7188:2013.
- 9) APARELHO DE APOIO NEOPRENE FRETADO DUREZA SHORE A 60.
- 10) TRABALHAR O CONJUNTO DE DESENHOS DA FOLHA 01 A 17.

DESENHOS DE REFERÊNCIA

- 1 - E122004-LC-110-4-DE-F00-001 - PROJETO DETALHADO - COMPLEXO BARRA DO PIRAI - PROJETO GEOMÉTRICO - PLANTA EIXO PRINCIPAL;
- 2 - E122004-LC-110-4-DE-F00-001 - PROJETO DETALHADO - COMPLEXO BARRA DO PIRAI - PROJETO GEOMÉTRICO - PERFIL EIXO PRINCIPAL;
- 3 - E122004-LC-110-4-DE-F00-003 - PROJETO DETALHADO - COMPLEXO BARRA DO PIRAI - PROJETO GEOMÉTRICO - SEÇÕES TRANSVERSAIS TIPO.

REV.	DATA	TIPO	POR	DESCRIÇÃO
1	04/12/23	E	DGCA	ATENDIMENTO A COMENTÁRIOS
0	07/08/23	E	DGCA	EMIÇÃO INICIAL

EMISSÕES

TIPO DE EMISSÃO	(A) PRELIMINAR (B) BÁSICO (C) PARA CONHECIMENTO	(D) DETALHAMENTO DE FABRICAÇÃO (E) EXECUTIVO (G) AS BUILT	(H) CANCELADO (I) TOPOGRAFIA (J) PARA COTAÇÃO
-----------------	---	---	---

CLIENTE:	<b>MRS</b> Logística S.A.	TÍTULO	PROJETO BÁSICO ESTRUTURAL COMPLEXO VIÁRIO BARRA DO PIRAI PROJETO DE OBRAS DE ARTE ESPECIAIS PONTE - FORMAS - MESOESTRUTURA 04/28
FIRMA CONTRATADA:	<b>JMSouto</b> ENGENHARIA E CONSULTORIA	FERROVIA MRS	
RESPONSÁVEL		DATA	07/08/2023
PROJ.	SARAI, C. C. DE ALMEIDA - DEAF-NO-889/23	TRECHO: LINHA CENTRO	
DES.	SARAI, C. C. DE ALMEIDA - DEAF-NO-889/23	SUBTRECHO: KM 109+888	
VER.	SARAI, C. C. DE ALMEIDA - DEAF-NO-889/23	ESCALA	Nº MRS E12204-LC-109-4-DE-J02-001
APROV.	SARAI, C. C. DE ALMEIDA - DEAF-NO-889/23	INDICADA	Nº PROJ. JMRS07B9-02-1-0E-DET-0004